

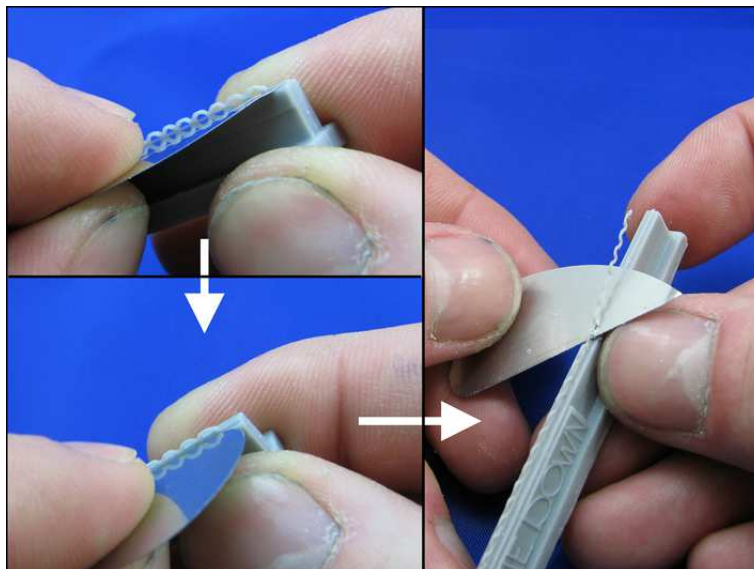
Comment fixer les tie downs/ How to fix the Tie downs

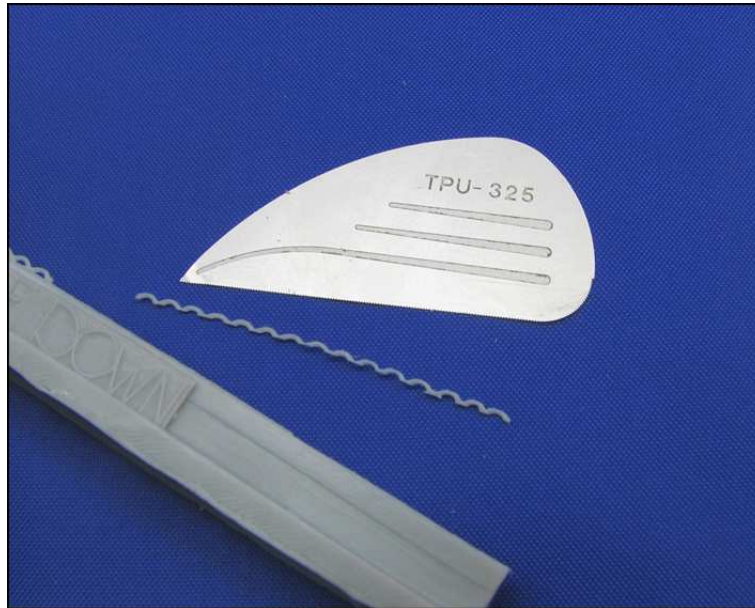
Le set 35002 de Tie down pour véhicule moderne peut paraître complexe à utiliser, la pièce est fine et disposée sur une grosse carotte de moulage, et une fois détaché le Tie down est fragile. Mais la carotte de moulage permet au Tie down d'être protégé dans son emballage et pour faciliter votre travail de découpe le Tie down est posé sur une fine ligne de résine qui vous servira de sillon pour découper la pièce, l'épaisseur est prise en compte pour des scies de modélisme plus épaisses.

The 35002 Tie down set for modern armored fighting vehicle can be hard to use, pieces are thin and cast on a big casting plug and once cut the Tie downs are fragile. But the casting plug allows Tie downs to be protected in his package and to facilitate your work of cutting the Tie down is put on a fine line in resin who will serve you as furrow to cut the part, the thickness is adapted for thicker saws of modeling.

La première méthode est d'utiliser des mini scie en photodécoupe disponible dans la gamme d'accessoires et outillages chez Hasegawa référence HSG 71103, ensuite sciez le premier arceaux, vous n'avez plus qu'à continuer la découpe en passant en dessous le Tie down jusqu'à la dimensions voulue.

First method is use small modeling saws in photo etched parts available in the Hasegawa's tools line products as item no HSG 71103, then saw the first loop, and you can follow to saw under the line of Tie downs until the dimensions as you want.

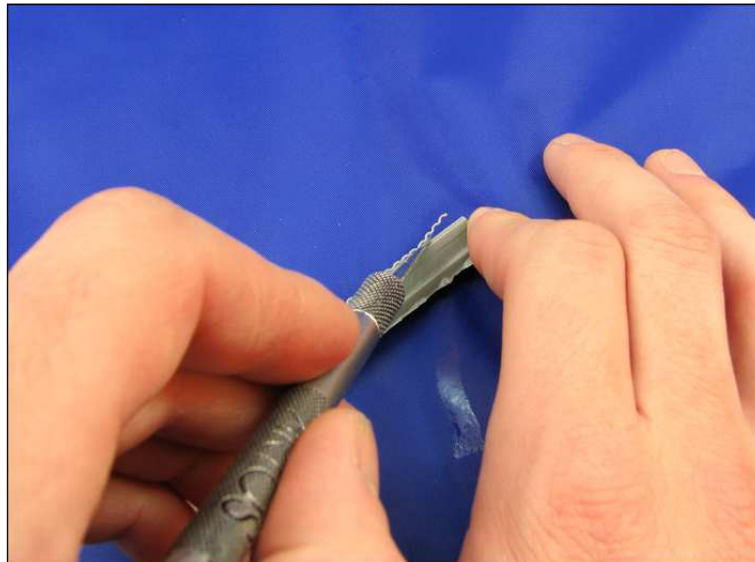




La seconde méthode est de plonger le Tie Down dans l'eau et de faire bouillir l'eau pendant 3-4 minutes, enlevez avec des pinces brucelles la pièce, ensuite avec une lame X-acto neuve vous pouvez découper en douceur le Tie Down, laissez la résine sécher et refroidir correctement avant de pouvoir la manipuler pour le collage.

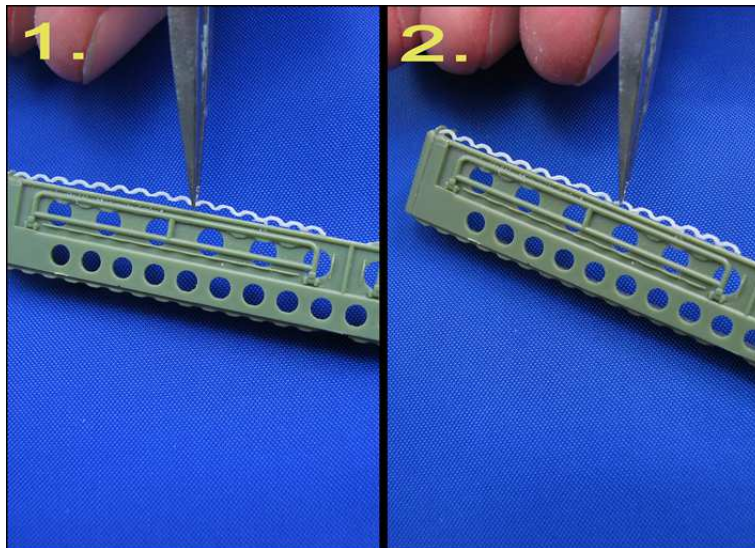
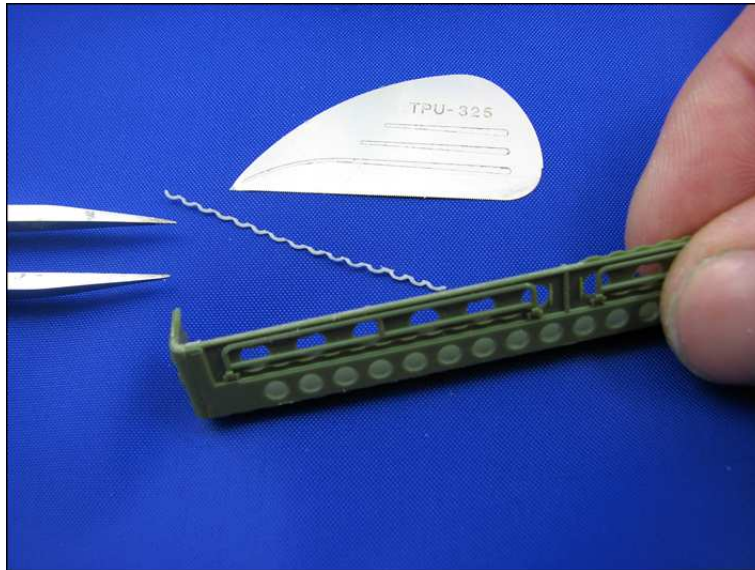
The second method is to plunge Tie Down into boiled water during 3-4 minutes, remove the piece with tweezers, with a modeling cutter cut slowly one by one the loops until the dimensions as you want, Let the resin dry and cool correctly before being able to manipulate it for the fixing.

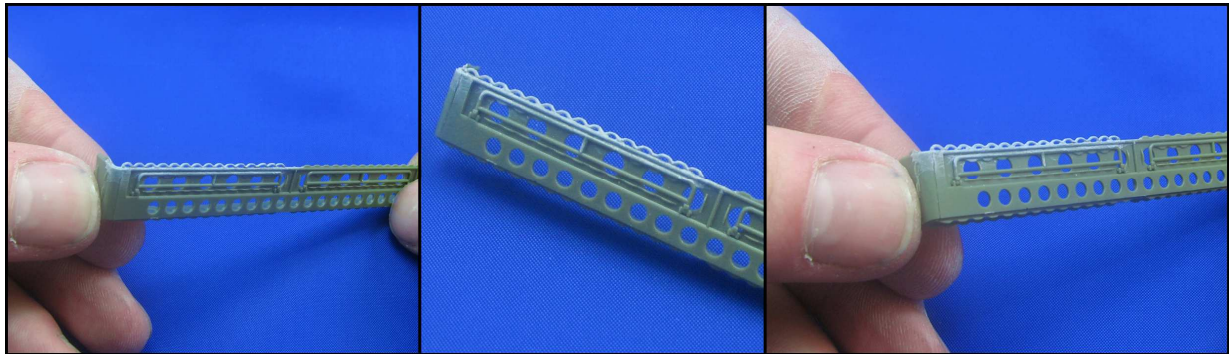




Pour le collage, appliquez une petite goutte de colle cyano sur quelques arceaux, et posez délicatement le Tie down à l'endroit voulu, ensuite pour fixer l'ensemble passez un jus de mastic dilué avec de l'acétone, une fois sec votre Tie Down est fixé !

For the fixing, Apply a small drop of glue cyano to some arches, and put delicately Tie down in the deliberate place, then to fix the set apply a juice of diluted putty with some acetone, once dry your Tie Down is fixed!





pour plus d'information n'hésitez pas à me contacter à / for any infos feel free to contact me at

d.prod@live.fr

djiti's production 2010